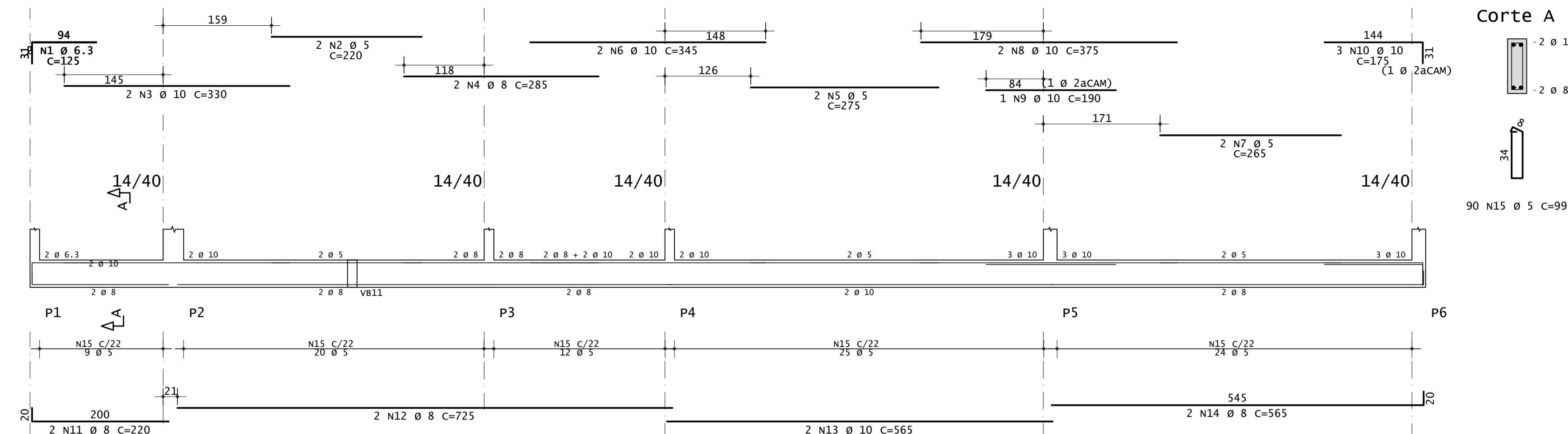


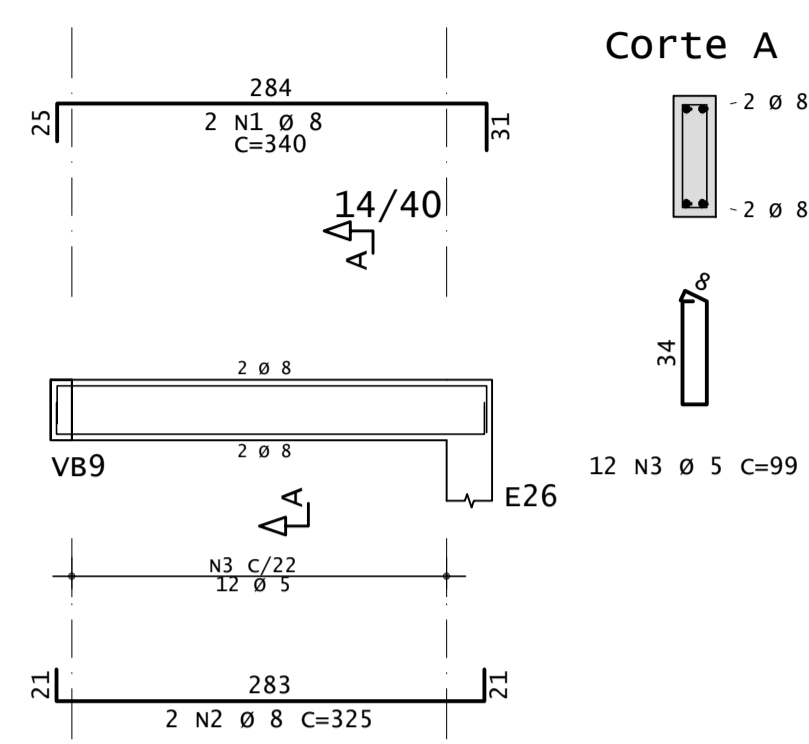
VIGAS BALDRAME - ESC: 1:50

VB1



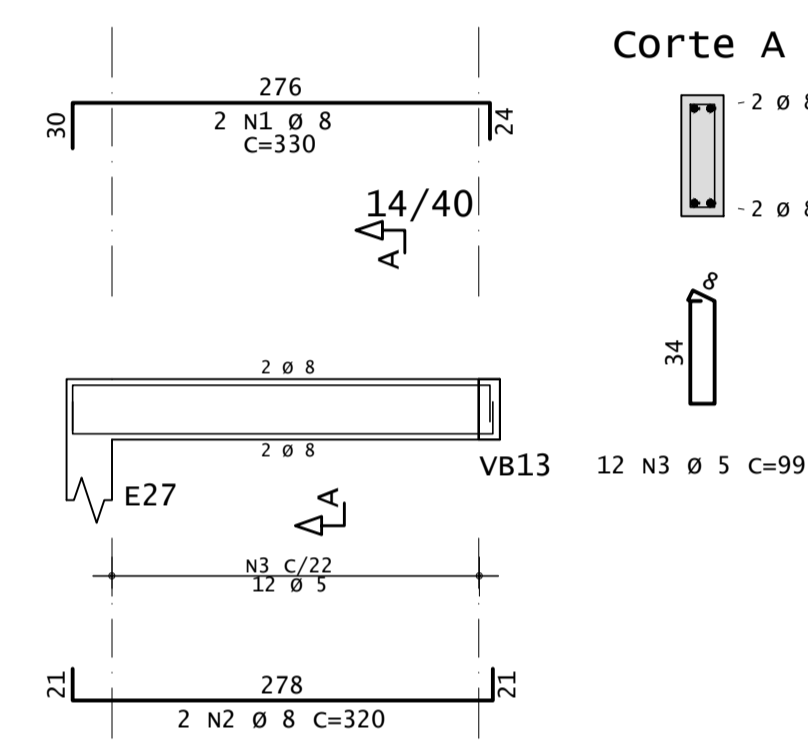
Corte A

VB2



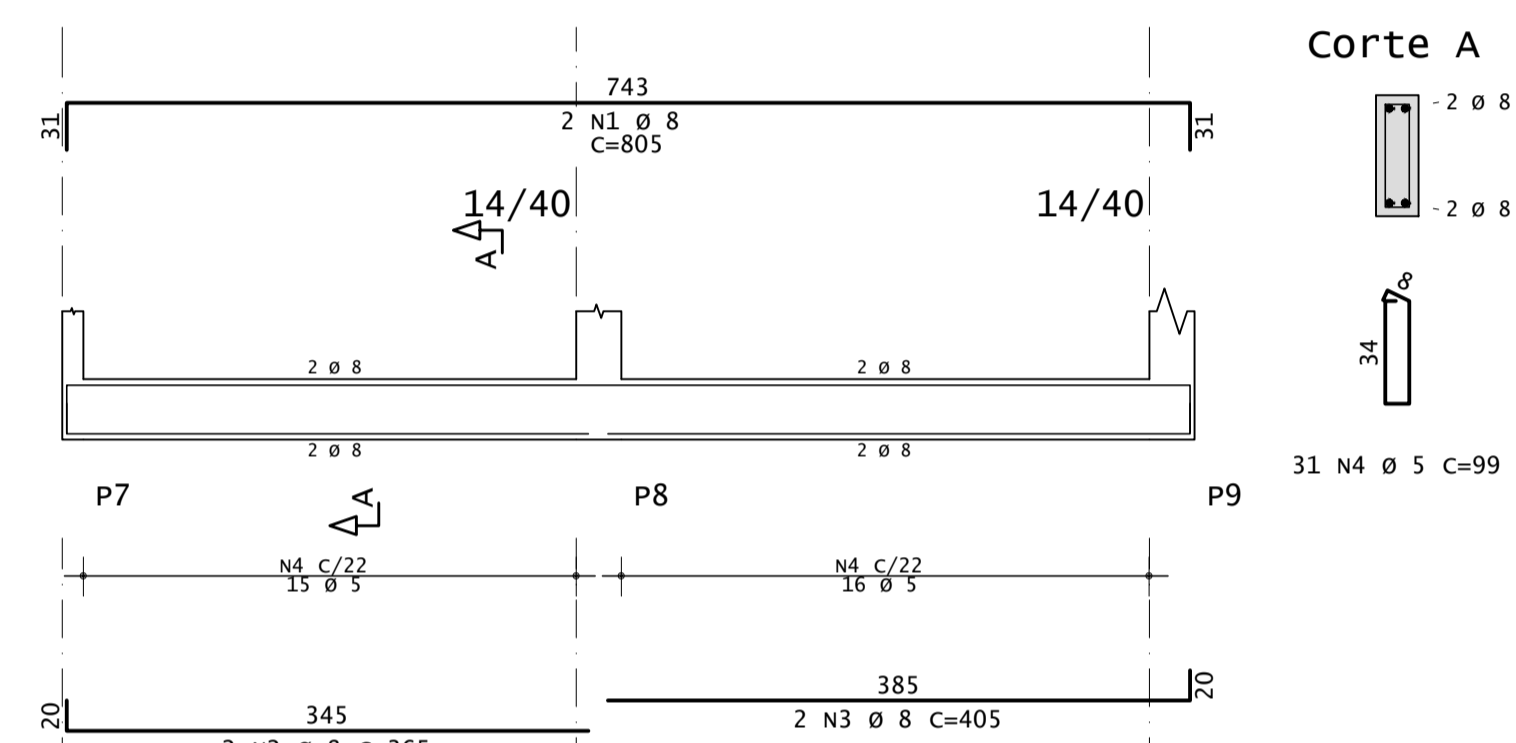
Corte A

VB3



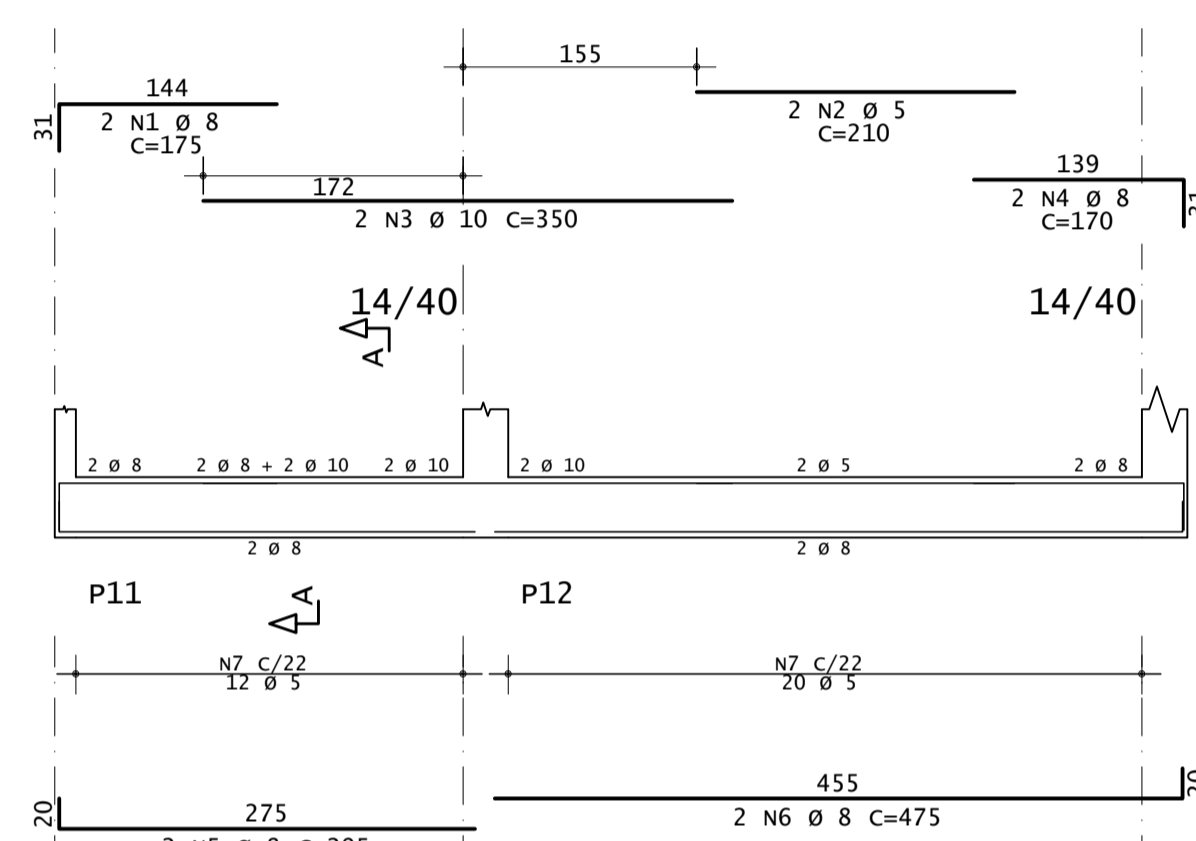
Corte A

VB4



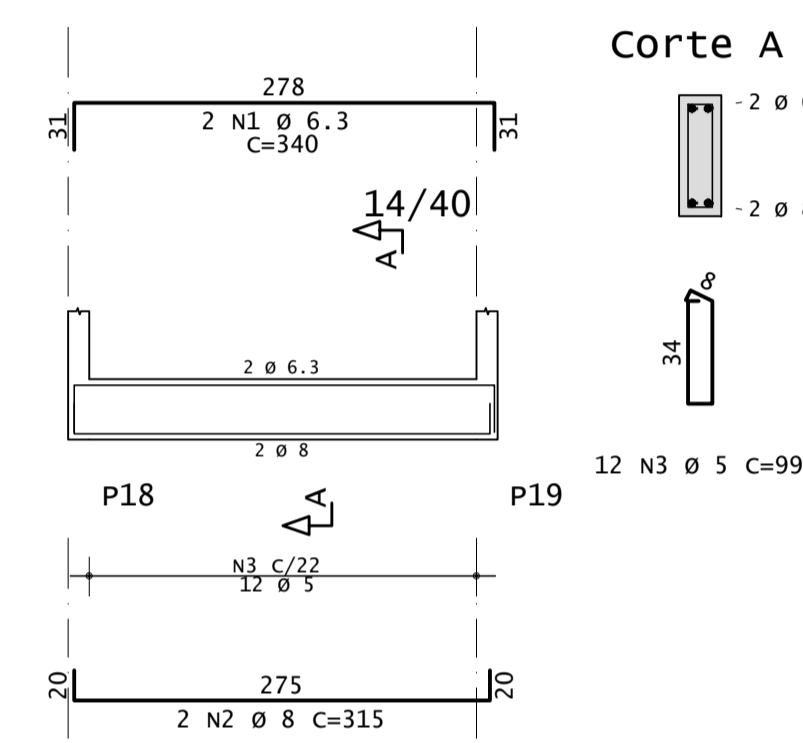
Corte A

VB5



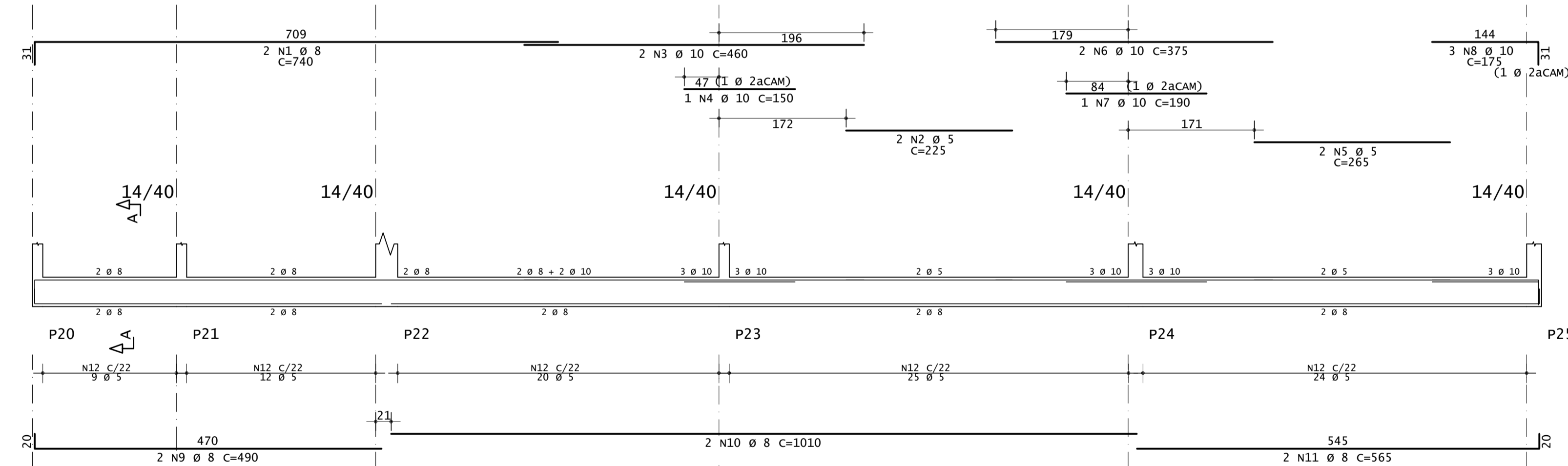
Corte A

VB6



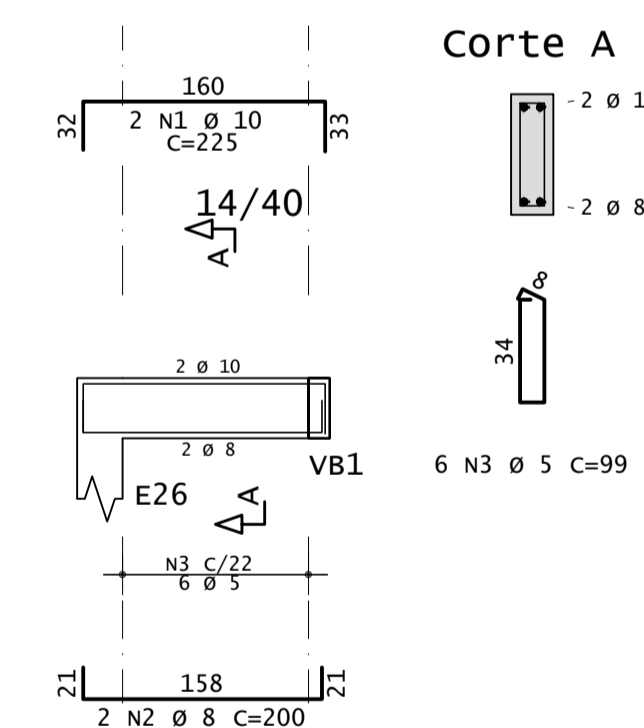
Corte A

VB7



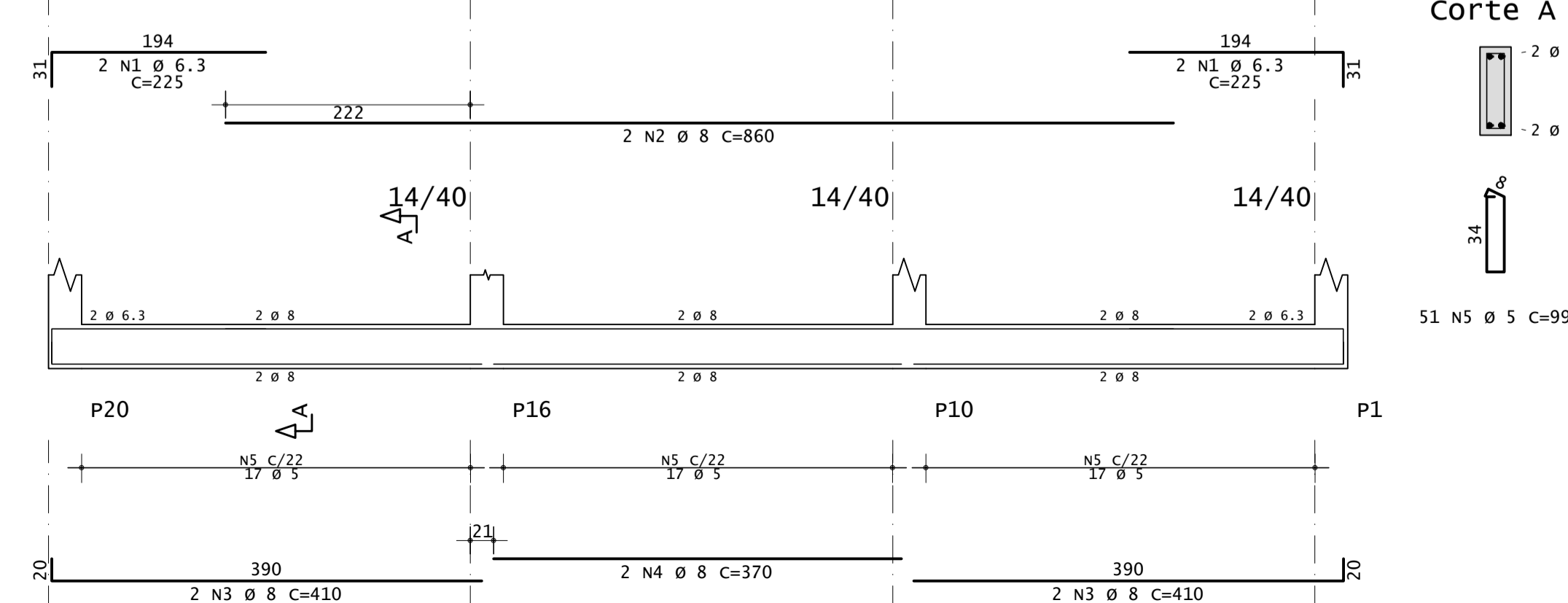
Corte A

VB11



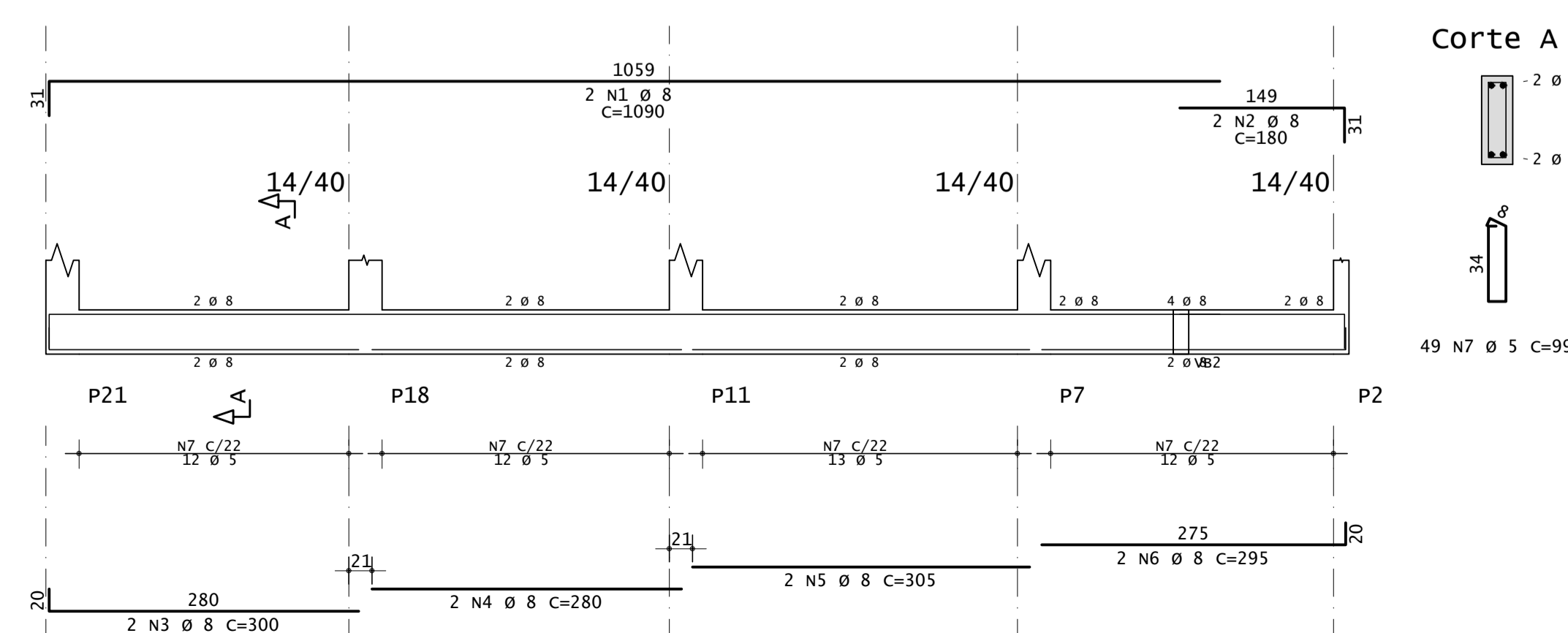
Corte A

VB8



Corte A

VB9



Corte A

| AÇO | POS | BIT | QUANT | COMPRIMENTO | | |
|------|-----|-----|-------|-------------|-------|------|
| | | | | UNIT | TOTAL | |
| | | | | cm | cm | |
| VB1 | 50A | 1 | 6.3 | 6 | 125 | 750 |
| | 50A | 2 | 5 | 2 | 220 | 440 |
| | 50A | 3 | 10 | 2 | 330 | 660 |
| | 50A | 4 | 8 | 2 | 285 | 570 |
| | 50A | 5 | 5 | 2 | 275 | 550 |
| | 50A | 6 | 10 | 2 | 345 | 690 |
| | 50A | 7 | 5 | 2 | 265 | 530 |
| | 50A | 8 | 10 | 2 | 375 | 750 |
| | 50A | 9 | 10 | 1 | 190 | 190 |
| | 50A | 10 | 10 | 3 | 175 | 525 |
| | 50A | 11 | 8 | 2 | 220 | 440 |
| | 50A | 12 | 8 | 2 | 275 | 550 |
| | 50A | 13 | 10 | 2 | 365 | 730 |
| | 50A | 14 | 8 | 2 | 265 | 530 |
| | 50A | 15 | 9 | 5 | 450 | 2250 |
| VB2 | 50A | 1 | 8 | 2 | 340 | 680 |
| | 50A | 2 | 8 | 2 | 325 | 650 |
| | 60A | 3 | 5 | 12 | 99 | 1188 |
| VB3 | 50A | 1 | 8 | 2 | 330 | 660 |
| | 50A | 3 | 8 | 2 | 320 | 640 |
| VB4 | 50A | 1 | 8 | 2 | 330 | 660 |
| | 50A | 3 | 8 | 2 | 320 | 640 |
| VB5 | 50A | 1 | 8 | 2 | 805 | 1610 |
| | 50A | 3 | 8 | 2 | 730 | 1460 |
| | 50A | 4 | 8 | 2 | 405 | 810 |
| | 60A | 4 | 5 | 31 | 99 | 3069 |
| VB6 | 50A | 1 | 8 | 2 | 175 | 350 |
| | 50A | 2 | 5 | 2 | 210 | 420 |
| | 50A | 3 | 10 | 2 | 350 | 700 |
| | 50A | 4 | 8 | 2 | 170 | 340 |
| | 50A | 5 | 2 | 295 | 590 | |
| | 50A | 6 | 8 | 2 | 475 | 950 |
| | 60A | 7 | 5 | 32 | 99 | 3168 |
| VB7 | 50A | 1 | 6.3 | 2 | 340 | 680 |
| | 50A | 2 | 8 | 2 | 315 | 630 |
| | 60A | 3 | 5 | 12 | 99 | 1188 |
| VB8 | 50A | 1 | 8 | 2 | 740 | 1480 |
| | 50A | 2 | 5 | 2 | 225 | 450 |
| | 50A | 3 | 10 | 2 | 460 | 920 |
| | 50A | 4 | 10 | 1 | 150 | 150 |
| | 50A | 5 | 2 | 265 | 530 | |
| | 50A | 6 | 10 | 2 | 375 | 750 |
| | 50A | 7 | 10 | 1 | 190 | 190 |
| VB9 | 50A | 1 | 8 | 2 | 175 | 350 |
| | 50A | 2 | 5 | 2 | 210 | 420 |
| | 50A | 3 | 10 | 2 | 350 | 700 |
| | 50A | 4 | 8 | 2 | 170 | 340 |
| | 50A | 5 | 2 | 295 | 590 | |
| | 50A | 6 | 8 | 2 | 475 | 950 |
| | 60A | 7 | 5 | 32 | 99 | 3168 |
| VB11 | 50A | 1 | 10 | 2 | 225 | 450 |
| | 50A | 2 | 8 | 2 | 200 | 400 |
| | 60A | 3 | 5 | 6 | 99 | 594 |

| RESUMO DE AÇO | | | |
|---------------|-----|-------|---------------|
| AÇO | BIT | COMPR | PESO |
| | | | kgf |
| 60A | 5 | 410 | 63 |
| 50A | 6.3 | 23 | 6 |
| 50A | 8 | 272 | 108 |
| 50A | 10 | 76 | 47 |
| Peso Total | | | 60A = 63 kgf |
| Peso Total | | | 50A = 160 kgf |



ESTADO DE GOIÁS
SECRETARIA DE ESTADO DA EDUCAÇÃO
SUPERINTENDÊNCIA DE INFRAESTRUTURA
GERÊNCIA DE PROJETOS E INFRAESTRUTURA

GERÊNCIA DE PROJETOS E INFRAESTRUTURA
APROVADO _____
TECNICO RESPONSÁVEL PELA APROVAÇÃO

UNIDADE ESCOLAR PADRÃO SEDUC

REFEITÓRIO COM COZINHA MODELO 2

ENDEREÇO:
VER PROJ. ARQ.

| ÁREA DO TERRENO | ÁREA PERMEAB. | ÁREA EXISTENTE | ÁREA COBERTURA | ÁREA A CONSTRUIR | ÁREA TOTAL CONSTRUÇÃO |
|-----------------|----------------|----------------|----------------|------------------|-----------------------|
| VER PROJ. ARQ. | VER PROJ. ARQ. | VER PROJ. ARQ. | VER PROJ. ARQ. | VER PROJ. ARQ. | VER PROJ. ARQ. |

AUTOR: ENG. CAMILLA BATISTA DOS ANJOS GRIGOLETTO - CREA: 1018488731 D/GO

RT DA OBRA:

PROPRIETÁRIO: SECRETARIA DE ESTADO DA EDUCAÇÃO CNPJ: 01.409.705.0001-20
PREPOSTO: JESSICA ALVES BUENO SOUSA CPF: 033.178.021-62

ESTRUTURAL

TIPO DE PROJETO:
DETALHE DAS VIGAS BALDRAME
RESUMO DE AÇO

ASSUNTO:
DATA: FEVEREIRO/2022
ESCALA: INDICADA
REVISÃO: 00
Nº RRT/ART: 1020220043083

| REV. | DATA | DESCRIÇÃO | VISTO |
|------|-------|-----------------------------|------------|
| R0 | 23/02 | DETALHES DAS VIGAS BALDRAME | CAMILLA G. |

5/8

Arquivo original: EST_CA_REFEITÓRIO.COM.COZINHA.MOD.2.dwg

FORMATO A1 841 X 594